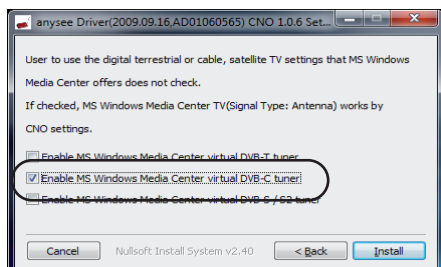


Anysee E30C Plus, E30TC Plus installatie setup voor Windows 7 Media Center

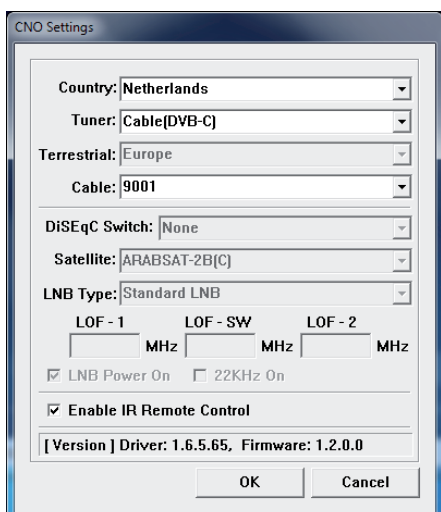
Opmerking: in deze handleiding maken wij gebruik van Windows 7 32 bit icm. een Anysee E30TC Plus.
De kabelprovider/regio kan afwijkend zijn met die van u. De gebruikte regio is: Ziggo (twente) met regiocode 9001.

1. Download de laatste Anysee drivers van onze website
<http://driver.firedtv.nl>
2. Sluit de tuner aan op een USB 2.0 poort van uw pc of laptop.
Wanneer u eventuele meldingen krijgt van Windows, laat deze dan rechts liggen.
3. Open de gedownloadde driver en volg de wizard.



Selecteer "Enable MS Windows Media Center virtual DVB-C tuner"

4. Druk op de * knop (rechtsboven) van de meegeleverde afstandsbediening.
Het scherm met de CNO Settings zal verschijnen.



Selecteer in het scherm met de CNO Settings:

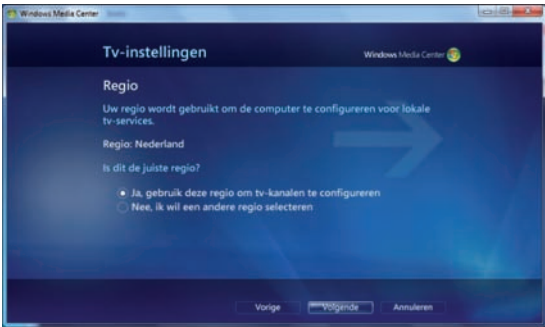




Country: Nederland
Tuner: Cable(DVB-C)
Cable: Selecteer hier uw netwerk-ID
(deze is meestal te vinden op de website van uw kabelprovider)

Wanneer u de juiste instellingen heeft geselecteerd klikt u op OK

5. Start nu Windows Media Center en ga in het menu naar "Taken" vervolgens "Instellingen > TV > TV-sigitaal > TV-sigitaal instellen"



Anysee E30C Plus, E30TC Plus installatie setup voor Windows 7 Media Center

6.  Selecteer "Ja, gebruik deze regio om tv-kanalen te configureren."
" (let dus op dat hier Nederland staat)
7. Vul uw postcode in en klik op volgende.
8. Ga akkoord met de voorwaarden voor de programmagids en eventueel ook met de voorwaarden voor het installeren van Microsoft PlayReady.
9.  Selecteer bij "TV-signaaltype" het rondje voor "Antenne" en klik op volgende.
10.  Bij Tv-signaalaanbieder kiest u voor:
"Digitale terrestriële nog niet in kaart gebracht" en klik op volgende.
11.  Wanneer u de vraag krijgt;
"Wilt u andere Digitale kabel (ClearQAM)-tuners installeren?"
Kies hier voor "Nee" en ga verder.
12.  Nu gaat Windows Media Center de TV-kanalen zoeken.
Wanneer dit is voltooid bent u klaar om tv te kunnen kijken.

Houdt er wel rekening mee dat u bij de meeste kabelproviders dient te beschikken over een geldige smartcard.